

HOSPITAL REGIONAL MOQUEGUA

Unidad de Epidemiología y Salud Ambiental



SALA SEMANAL DE INFECCIONES RESPIRATORIAS AGUDAS

Semana Epidemiológica N° 27-2025
Del 29 de Junio al 05 de Julio del 2025



ÁREA DE VIGILANCIA
EPIDEMIOLÓGICA

**REPORTE DE IRAS SE 27
DEL 29/06/2025 AL 05/07/2025**



CASOS DE IRA

- Menores de 5 años: 41
- Adulto Mayor: 08
- **TOTAL : 49**



CASOS DE NEUMONÍA

- Menores de 5 años: 01
- Adulto Mayor: 09
- **TOTAL: 10**



HOSPITALIZADO

- Durante la SE 27 se registraron 03 hospitalizaciones por neumonía en adulto mayor.

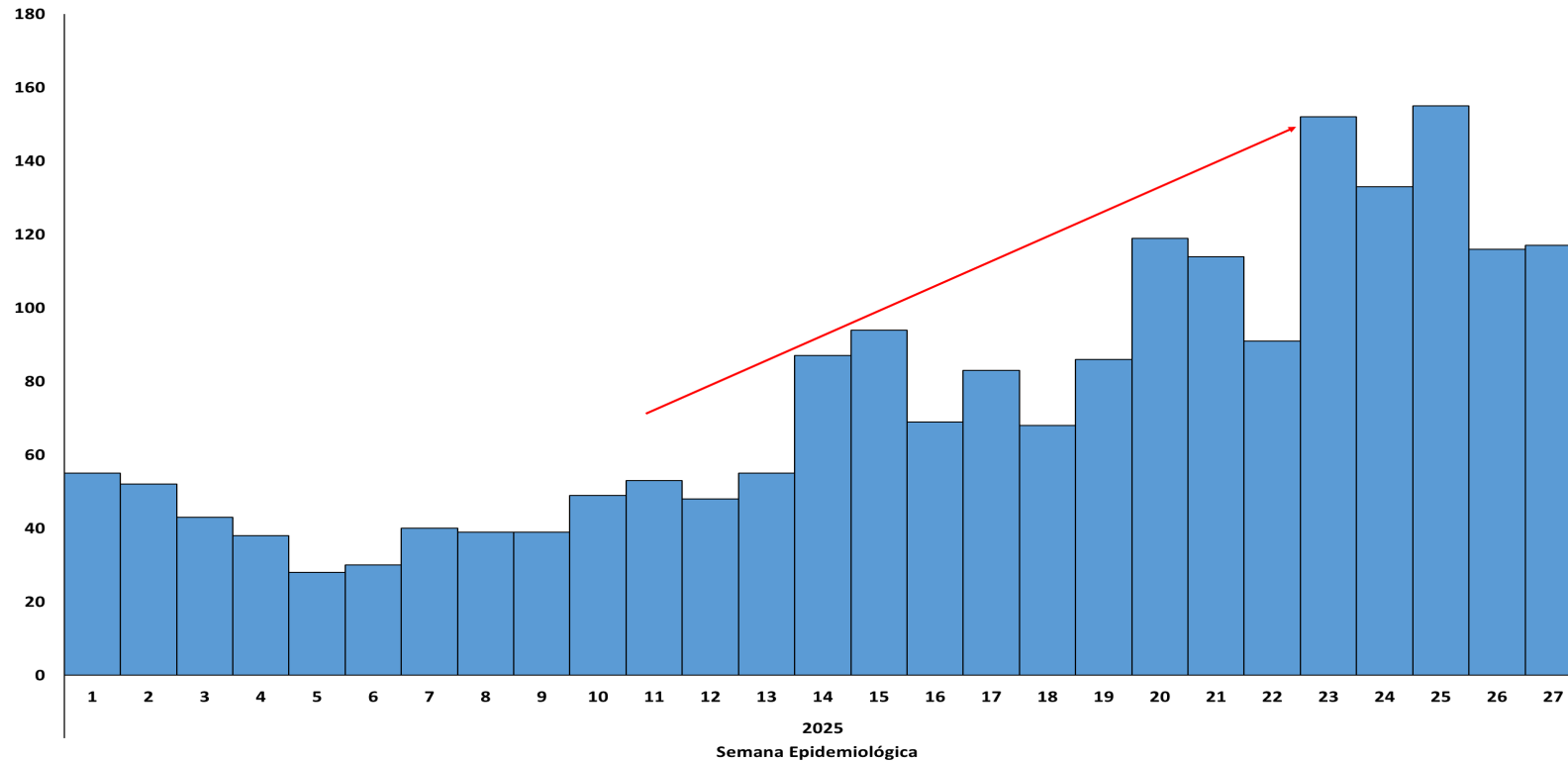
FALLECIDO

- Durante la SE 27, se registraron 04 defunciones por neumonía.

UESA



ATENCIÓNES EN TODAS LAS EDADES POR INFECCIÓN RESPIRATORIA AGUDA (IRA) EN EL HOSPITAL REGIONAL MOQUEGUA POR SEMANA EPIDEMIOLÓGICA, 2025



Durante el año 2025, se observó un incremento de casos desde SE 14: Para la SE 27 se observa 117 atenciones por Infecciones Respiratorias Agudas (IRAs), en los servicios de Emergencia, Consultorios Externos y Hospitalización (Neonatología, Cirugía, Medicina y Pediatría).

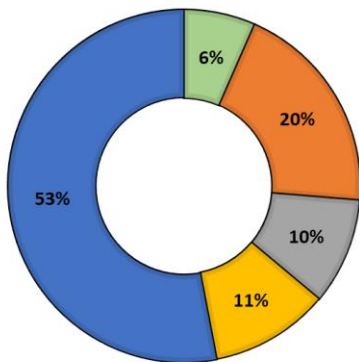
Fuente: Área de Vigilancia Epidemiológica - HRM
Elaboración: UESA-HRM



ATENCIONES POR INFECCIÓN RESPIRATORIA AGUDA (IRA) EN EL HOSPITAL REGIONAL MOQUEGUA, 2025

Distribución de casos por etapa de vida en el Hospital Regional Moquegua, SE 01 a SE 27 - 2025

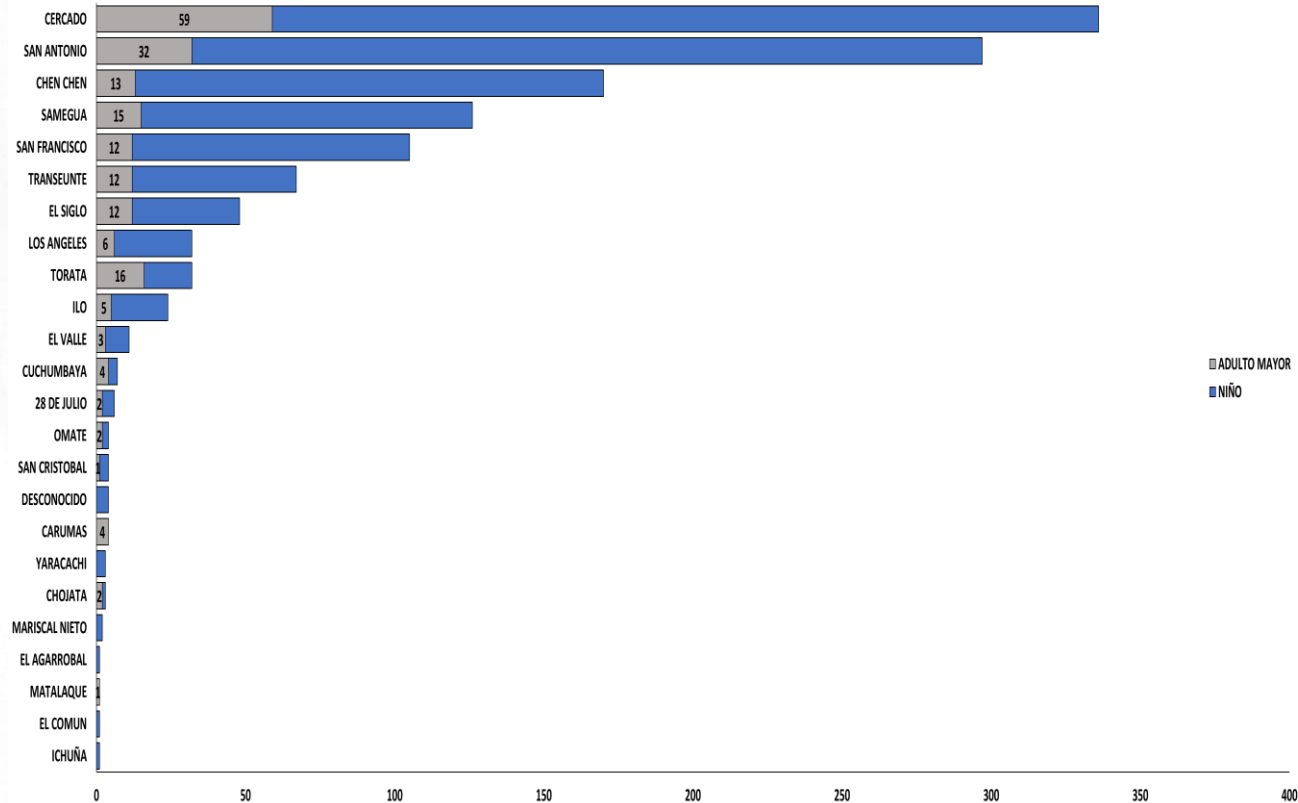
DISTRIBUCIÓN DE CASOS POR ETAPA DE VIDA EN EL HOSPITAL REGIONAL MOQUEGUA, SE 01 A SE 27 - 2025



■ ADOLESCENTE ■ ADULTO ■ ADULTO MAYOR ■ JOVEN ■ NIÑO

Fuente: Área de Vigilancia Epidemiológica - HRM
Elaboración: UESA-HRM

Casos de IRA en etapas de vida vulnerables (niño y adulto mayor) atendidos en el Hospital Regional Moquegua según área de residencia, SE 01 a SE 27 - 2025

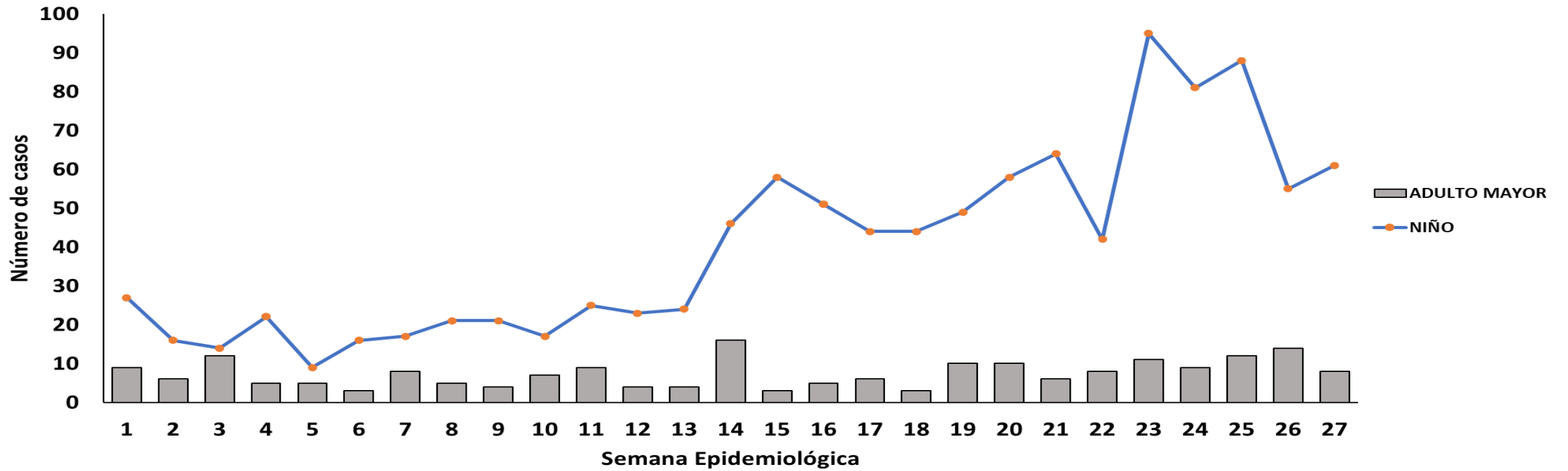


UESA



ATENCIÓNES POR INFECCIÓN RESPIRATORIA AGUDA (IRA) EN NIÑO Y ADULTO MAYOR EN EL HOSPITAL REGIONAL MOQUEGUA, 2025

Casos de Infecciones Respiratorias Agudas de las etapas Niño y Adulto mayor atendidos en el Hospital Regional Moquegua, SE 01 a SE 27 - 2025



Fuente: Área de Vigilancia Epidemiológica - HRM

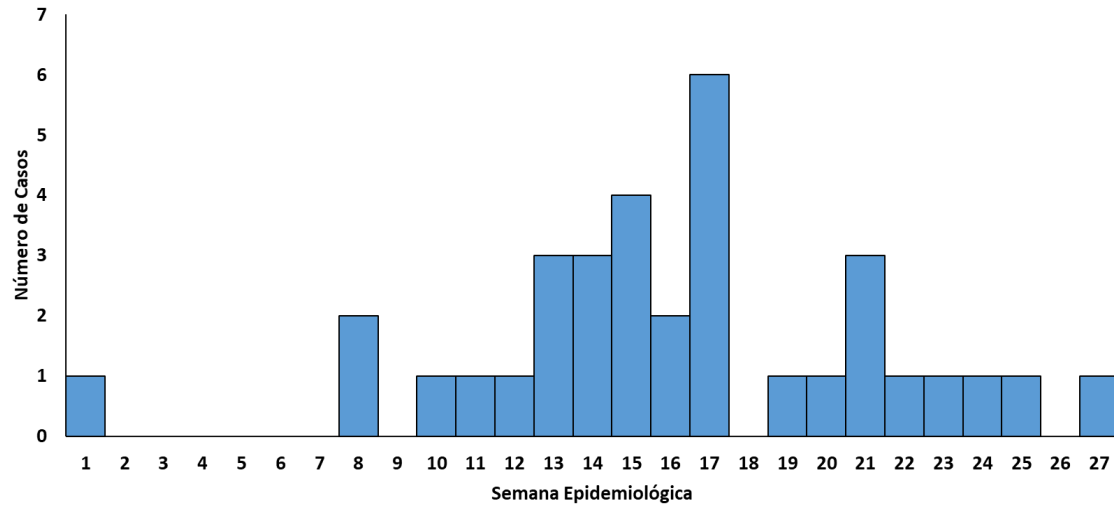
Elaboración: UESA-HRM



ATENCIONES POR INFECCIÓN RESPIRATORIA AGUDA EN NIÑO Y ADULTO MAYOR EN EL HOSPITAL REGIONAL MOQUEGUA, 2025

Casos de Infecciones Respiratorias Agudas de la etapa Niño atendidos en el Hospital Regional Moquegua, SE 01 a SE 27 - 2025

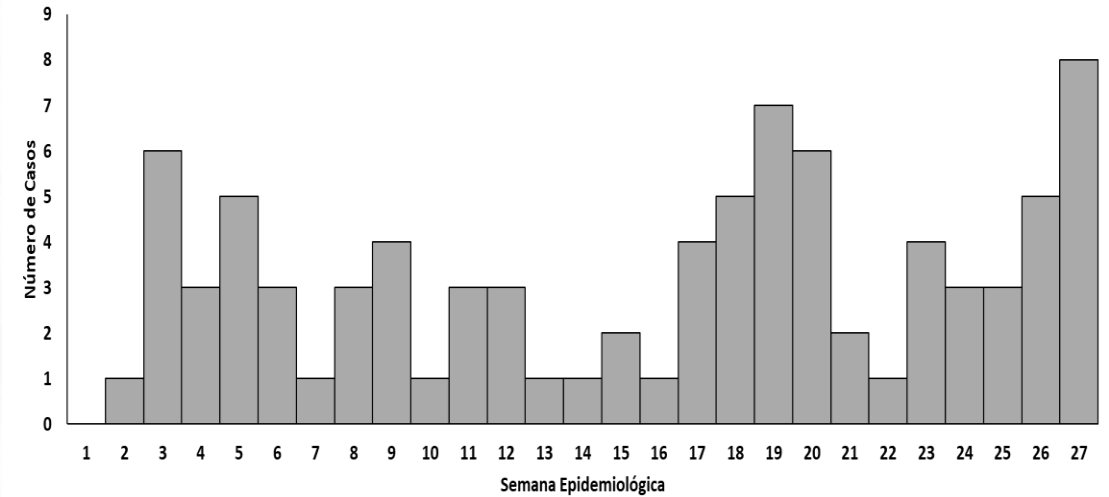
Casos de neumonía en niños atendidos en el Hospital Regional Moquegua, 2025



Fuente: Área de Vigilancia Epidemiológica - HRM
Elaboración: UESA-HRM

Casos de Infecciones Respiratorias Agudas de la etapa Adulto Mayor atendidos en el Hospital Regional Moquegua, SE 01 a SE 27 - 2025

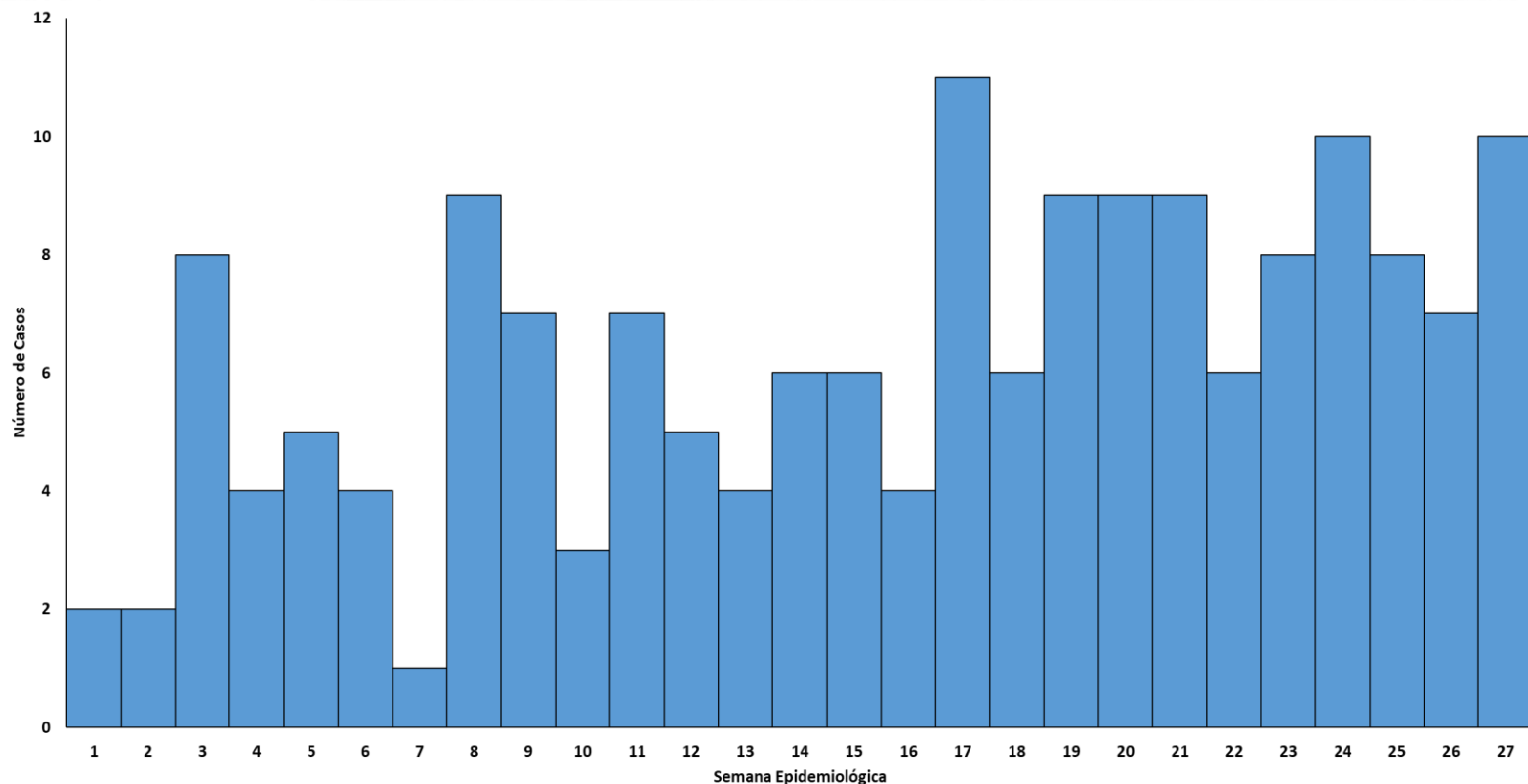
Casos de neumonía en adulto mayor atendidos en el Hospital Regional Moquegua, 2025



Fuente: Área de Vigilancia Epidemiológica - HRM
Elaboración: UESA-HRM



ATENCIONES EN TODAS LAS EDADES POR NEUMONÍA EN EL HOSPITAL REGIONAL MOQUEGUA POR SEMANA EPIDEMIOLÓGICA, 2025



Se observó un incremento de atenciones por neumonía en la SE 03, SE 08, SE 17 y SE 24 del presente año.

Para la SE 27 se ha registrado 10 atenciones por neumonía, en los servicios de Emergencia, Consultorios Externos y Hospitalización (Neonatología, Cirugía, Medicina y Pediatría).

Fuente: Área de Vigilancia Epidemiológica - HRM

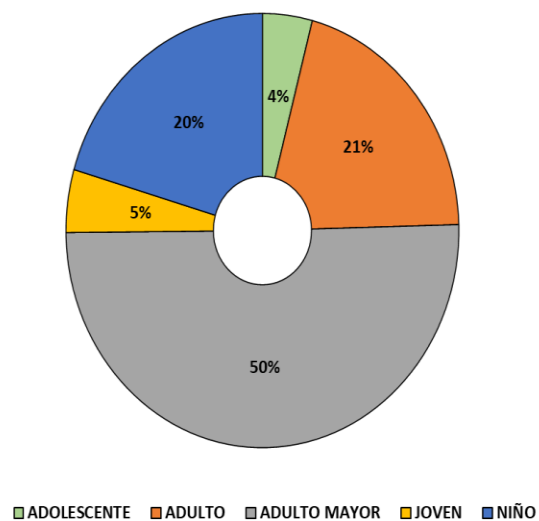
Elaboración: UESA-HRM



ATENCIONES POR NEUMONÍA EN EL HOSPITAL REGIONAL MOQUEGUA, 2025

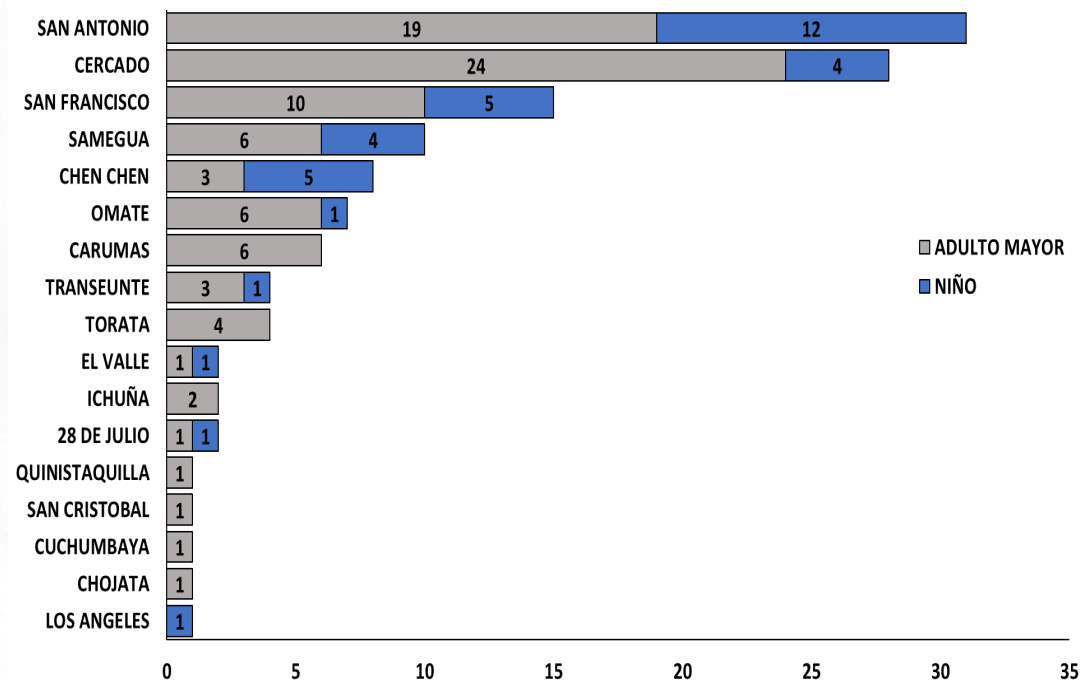
Distribución de casos por etapa de vida en el Hospital Regional Moquegua, SE 01 a SE 27 - 2025

Distribución de casos por etapa de vida en el Hospital Regional Moquegua, SE 01 a SE 27 - 2025



Fuente: Área de Vigilancia Epidemiológica - HRM
Elaboración: UESA-HRM

Casos de Neumonía en grupos vulnerables (niño y adulto mayor) atendidos en el Hospital Regional Moquegua según residencia, SE 01 a SE 27 - 2025



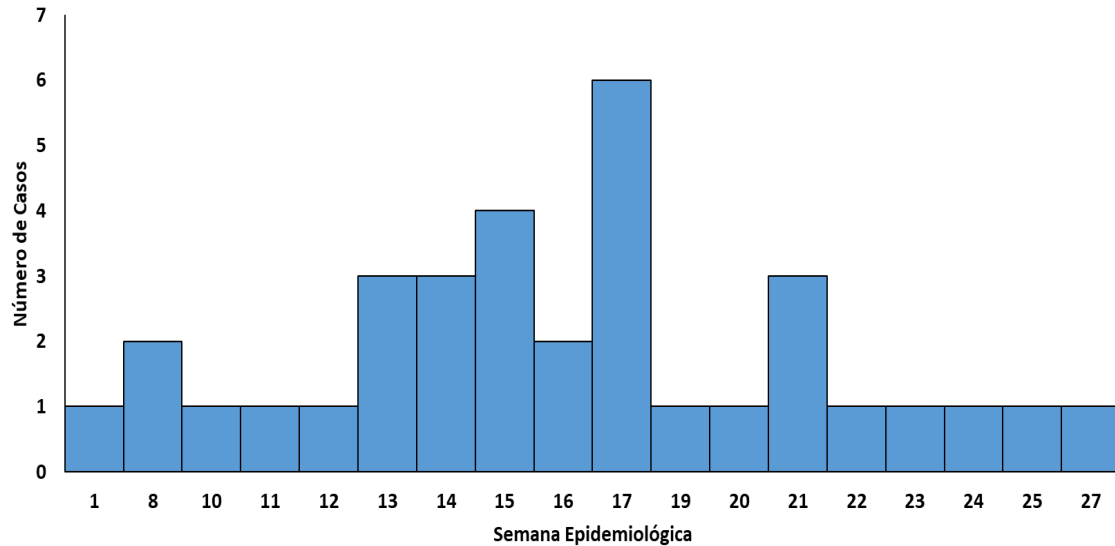
Fuente: Área de Vigilancia Epidemiológica - HRM
Elaboración: UESA-HRM



ATENCIONES POR NEUMONÍA EN NIÑO Y ADULTO MAYOR EN EL HOSPITAL REGIONAL MOQUEGUA, 2025

Casos de Neumonía de la etapa Niño atendidos en el Hospital Regional Moquegua, SE 01 a SE 27 - 2025

Casos de neumonía en niños atendidos en el Hospital Regional Moquegua, 2025

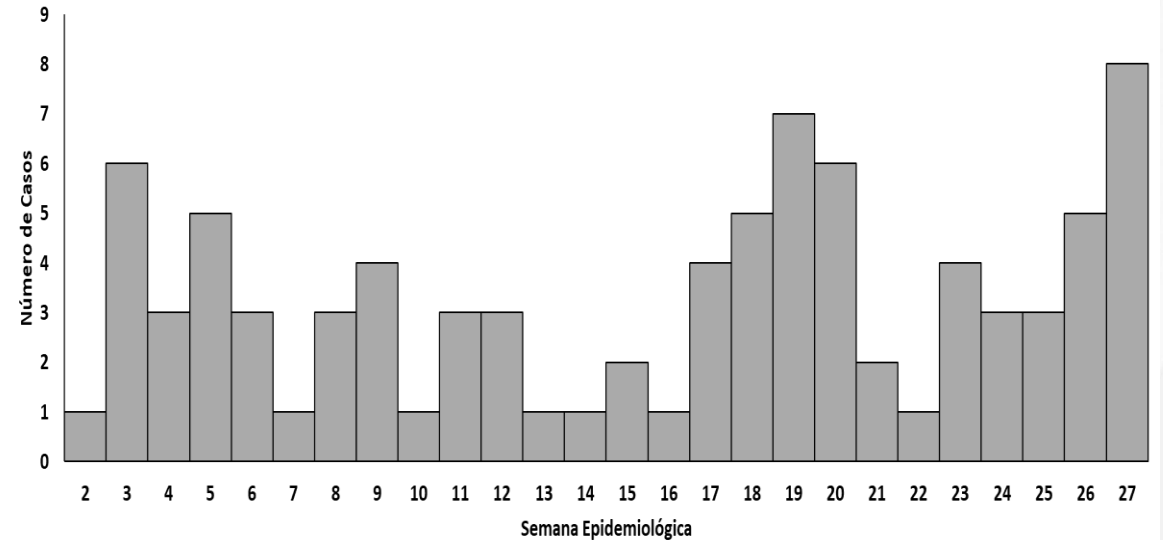


Fuente: Área de Vigilancia Epidemiológica - HRM

Elaboración: UESA-HRM

Casos de Neumonía de la etapa Adulto Mayor atendidos en el Hospital Regional Moquegua, SE 01 a SE 27 - 2025

Casos de neumonía en adulto mayor atendidos en el Hospital Regional Moquegua, 2025



Fuente: Área de Vigilancia Epidemiológica - HRM

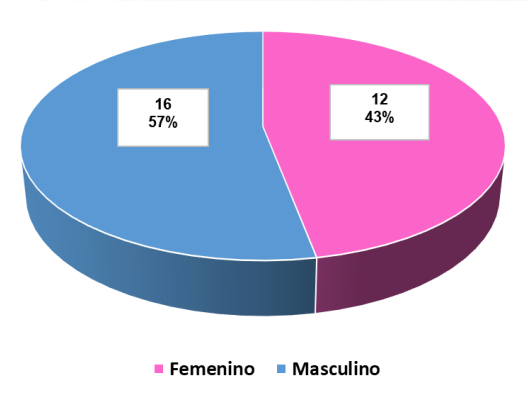
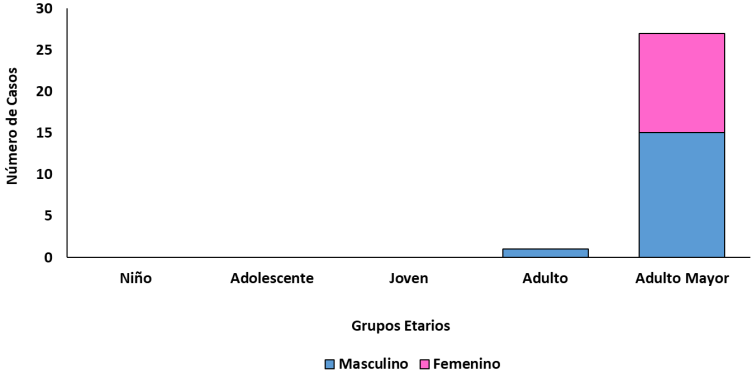
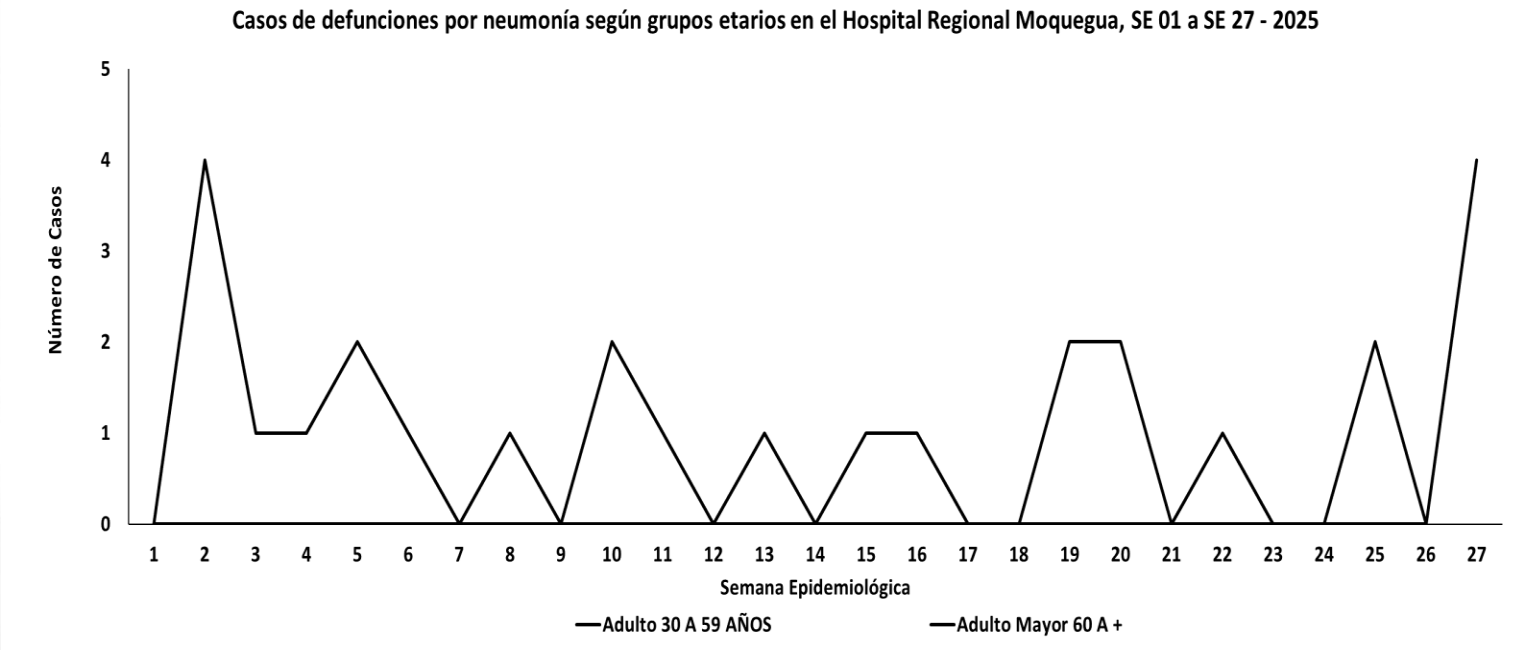
Elaboración: UESA-HRM

UESA



DEFUNCIONES POR NEUMONÍA SEGÚN GRUPO ETARIO EN EL HOSPITAL REGIONAL MOQUEGUA, 2025

Casos de Defunciones por Neumonía según grupos etarios en el Hospital Regional Moquegua, SE 01 a SE 27 - 2025

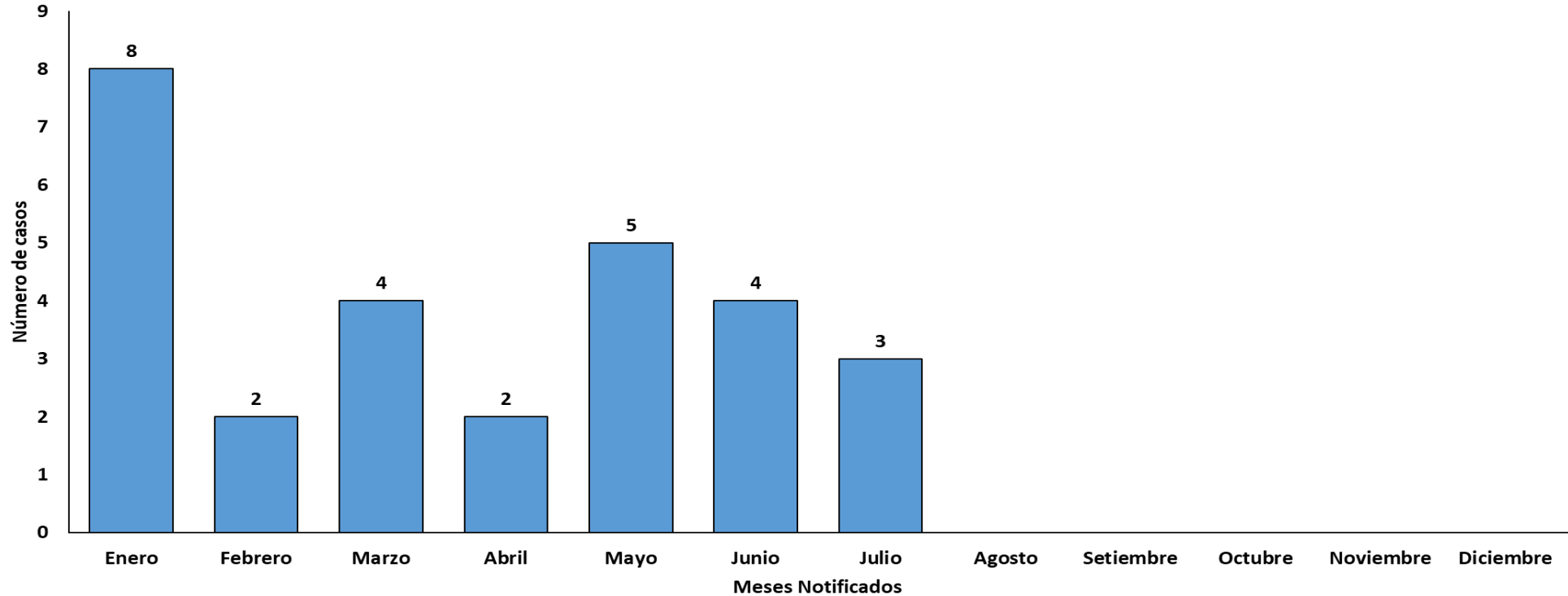


Fuente: Área de Salud Ambiental -UESA
Elaboración: UESA-HRM



DEFUNCIONES POR NEUMONÍA EN EL HOSPITAL REGIONAL MOQUEGUA, 2025

Número de Defunciones por Neumonía en el Hospital Regional Moquegua por mes, 2025



Fuente: Área de Salud Ambiental -UESA
Elaboración: UESA-HRM





Disponibilidad de Oxígeno

5,743 m³

Stock para toma de muestras

- Prueba Antígena para COVID-19: 80 (FV: 18/09/2026 - Farmacia Central)
- Prueba Antígena para COVID-19: 07 (FV: 18/09/2026 - Laboratorio Central)
- Medio de Transporte Viral : 10 (FV: 10/03/2026 - Laboratorio Central)
- Medio de Transporte Viral : 200 (FV: 03/2026 - Farmacia Central)
- Medio de Transporte Viral : 46 (FV: 03/2026 – Unidad de Epidemiología y Salud Ambiental)
- Insumo descarte Tos ferina:
 - Hisopado Mango de aluminio: 06 (FV: 06/2026 - Laboratorio Central)
 - Medio de Transporte Regan Lowe: 06 (Laboratorio Central)



Vacunación Influenza – HRM

Vacunas aplicadas del 29/06/2025 al 05/07/2025: 59

Stock Vacuna contra influenza estacional adulto: 778 (FV 31/12/2025 - Vacunatorio)

Stock Vacuna influenza tetravalente: 00 (Farmacia Central)

Stock Vacuna influenza pediátrica: 01 frasco multidosis (FV: 30/01/2026 - Vacunatorio)



Vacunación Neumococo – HRM

• Vacunas aplicadas del 29/06/2025 al 05/07/2025: 03

• Stock Vacuna Neumococo: 17 (FV: 30/11/2026 - Vacunatorio)



Muestras tomadas – HRM: Desde 29/06/2025 al 05/07/2025

Pruebas Antigénicas: 00

Pruebas Moleculares: 17



GESTIÓN DE LA RESPUESTA CORTE 05/07/2025

